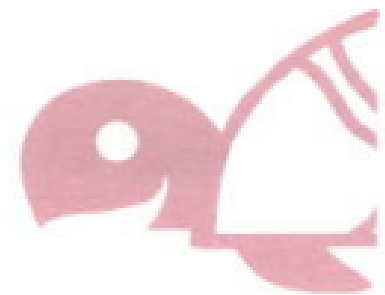




ASSEMBLEA JUNY 2023

PRESENTACIÓ PROJECTES ASSEMBLEA JUNY 2023



PRESENTACIÓ PROJECTES

1. Famílies nombroses i monoparentals

Aprovació d'un descompte per a les famílies nombroses i monoparentals. El descompte s'aplicaria en cas de tenir vigent el carnet oficial expedit per Govern.

2. Gestió Esmorzars Maternal

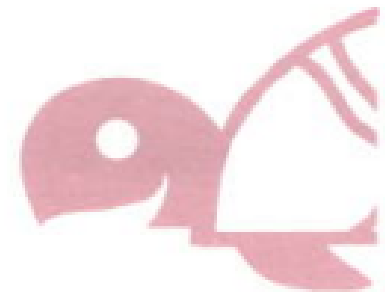
Durant l'etapa escolar, els nostres alumnes, necessiten obtenir tots els nutrients necessaris per créixer d'una manera òptima i amb salut. En aquesta etapa cal seguir una dieta equilibrada, variada i suficient. Es recomana realitzar 4-5 àpats al llarg del dia. El refrigeri de mig matí és un d'ells.

Cal tenir en compte, que per un bon rendiment escolar, és important no saltar-se el primer àpat del dia, l'esmorzar que fem a casa.

Aquest refrigeri de mig matí que fem a l'escola, ha de ser una petita ingesta que ens ajudi a cobrir els requeriments nutricionals i energètics dels infants i joves, prioritant els aliments més saludables.

Planificar i unificar diverses opcions i propostes de refrigeris saludables des de l'AMPAEA, és una manera més d'assegurar:

- El consum d'aliments amb un bon perfil nutricional
- Reducir al malbaratament alimentari
- Facilitar el control a nivell de seguretat alimentària, podent per exemple, oferir productes més frescos i peribles.



Que proposem?

Gestionar des de l'AMPAEA els esmorzars de maternal inicialment i els esmorzars de primera Ensenyança de la Massana (projecte d'escola)

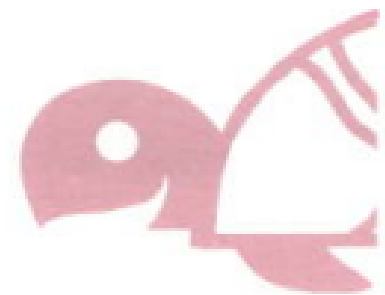
Perquè considerem important un canvi de gestió en els esmorzars ?

L'AMPAEA, com a responsable de la gestió diària de les cuines i dels àpats que servim a les escoles té l'experiència, els coneixements necessaris, i tots els mecanismes per fer una bona i òptima gestió dels esmorzars.

Les millores que podem aconseguir són les següents:

- Una roda d'esmorzars saludables, equilibrats, variats i suficients.
- Una millor gestió, comunicació i agilitat amb tot el procés de compres (comandes, albarans i facturació) i amb els proveïdors.
- Una optimització de recursos econòmics i del pressupost assignat.
- Un estalvi. Una millor gestió dels productes peribles i no peribles. Un aprofitament més òptim de les matèries primeres.
- Una millora en la manipulació i en la seguretat alimentària.
- Reducció del malbaratament alimentari
- Reducció d'envasos. Esmorzars més sostenibles.

Per tant, gestionar els esmorzars de maternal, juntament amb el treball mensual que actualment realitzem per assolir un menú escolar saludable i sostenible, són accions que ens ajudaran a que els nostres alumnes s'envoltin i aprenguin a menjar sa.



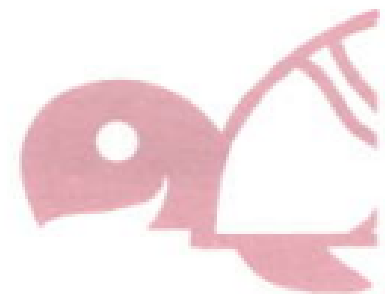
3. APP Soci AMPAEA / Entorn Web

Amb tot el procés de digitalització de l'AMPAEA i la intenció de donar un servei més personalitzat al soci de l'AMPAEA neix la idea de crear una APP o entorn web exclusiu pel soci de l'AMPAEA.

Aquesta eina pretén

- Poder gestionar les dades personals amb més comoditat i celeritat
- Pretén facilitar els tràmits de les inscripcions dels alumnes al servei de menjador
- Facilitar altres mitjans de pagament en cas de rebuts pendents o de pagaments esporàdics com els àpats puntuals .
- Pretén ser un canal de comunicació directe amb els socis, i un canal de notificacions concretes de temes d'interès.
- Ens permetrà crear el carnet de soci de l'AMPAEA, amb les avantatges que corresponguin.

Seguim avançant en benefici als socis



4. Projecte Malbaratament alimentari - Malbaratament 0, Fam 0

Aquest projecte neix de la preocupació d'alguns associats i de les ganes i conscienciació de l'AMPAEA en referència a la necessitat d'aprofitar tot el menjar no consumit diàriament a les escoles. Com a país i com a entitat ens cal abordar aquest tema i posar-hi solució. (Pla Nacional per a la infància i l'adolescència 2022-2026)

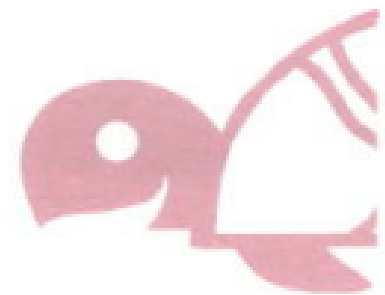
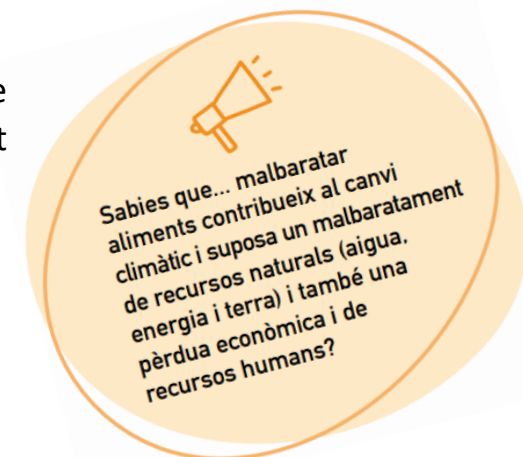
Quan parlem de Malbaratament Alimentari als menjadors escolars ens referim a tots aquells aliments, crus o cuinats, que no arriben a ser ingerits pels comensals i acaben a les escombraries; pot ser perquè s'han fet mal bé, no s'han aprofitat correctament o no s'han consumit per diferents motius.

La prevenció del Malbaratament Alimentari és una tasca en la qual hauríem d'estar implicats tots els agents de la comunitat educativa

Equip Docent i No Docent, Alumnes, Monitors, Equip de Cuina i Famílies.

Línies d'actuació del projecte

1. Formació i Conscienciació de la comunitat educativa envers a la Importància de reduir el Malbaratament Alimentari
2. Recollida de Dades. Desenvolupament d'un PPMA (Pla de Prevenció del Malbaratament Alimentari)
3. Desenvolupament APP Malbaratament. Desenvolupament d'una APP per poder distribuir el menjar del dia no consumit en les diferents escoles, entre les famílies inscrites al servei
4. Reduir petjada de Carboni. Quarta fase del projecte. Incloure tota la nostra proposta dins del mercat de compensació d'emissions.



5. Projecte Espai Migdia – Gestió dels Patis del migdia

Millorem l'espai migdia a les escoles

Fem que siguin espais garants del projecte educatiu de l'Escola Andorrana

L'ESPAI MIGDIA ÉS UNA OPORTUNITAT PER CONTINUAR DESENVOLUPANT EL PROJECTE EDUCATIU D'UNA FORMA I INTENSITAT DIFERENT A LA DE LES HORES LECTIVES.

Com podem millorar l'espai migdia a les escoles?

Transformant l'espai del migdia en un espai educatiu únic i amb la qualitat necessària per garantir el creixement humà, cívic i social dels alumnes. Cal donar continuïtat al projecte educatiu de l'escola al llarg de les activitats que es fan en aquest espai, disposant d'uns criteris definits i un plantejament pedagògic estructurat.

Reforçar els Recursos Humans en l'espai migdia

Amb personal coneixedor del projecte educatiu de l'escola i de l'alumnat, que estigui plenament integrat amb l'objectiu de què l'espai migdia sigui una experiència educativa més dels infants al centre escolar.

L'AMPAEA està disposada a gestionar el projecte dels patis sempre que es pugui garantir les sinergies i la comunicació necessàries pel bon desenvolupament del projecte.

Fase 1: Curs 23-24 Incorporació Tècnic especialitzat en l'Àmbit del Lleure i Diagnòs del projecte. Detecció de necessitats i propostes de millora. Disseny del projecte educatiu de l'Espai Migdia

Fase 2: Curs 24-25 Prova Pilot en diverses escoles per tal que ,curs rere curs, anem incorporant la gestió dels patis a totes les escoles

